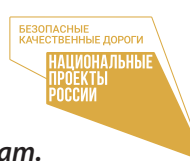
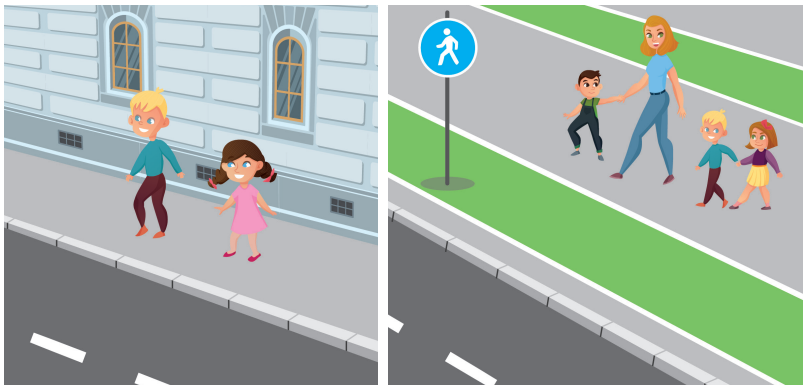


Обязанности пешеходов



Обязанности пешеходов записаны в главе 4 Правил дорожного движения. Изучи её внимательно. А поможет тебе в этом наш плакат.

1 Иди по тротуару, пешеходной или велопешеходной дорожке



Пешеходы должны двигаться по тротуарам, пешеходным дорожкам, велопешеходным дорожкам, а при их отсутствии — по обочинам.

При отсутствии тротуаров, пешеходных дорожек, велопешеходных дорожек или обочин, а также в случае невозможности двигаться по ним пешеходы могут двигаться по велосипедной дорожке или идти в один ряд по краю проезжей части (на дорогах с разделительной полосой — по внешнему краю проезжей части).

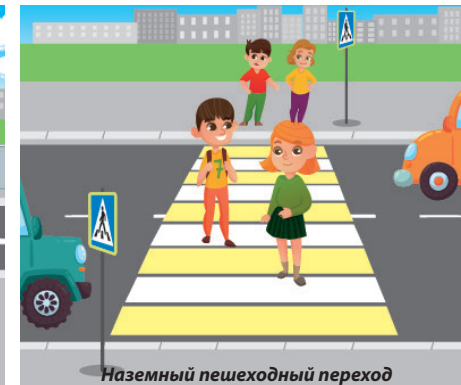
2 Переходи дорогу по пешеходным переходам (подземным, надземным, наземным)



Надземный пешеходный переход



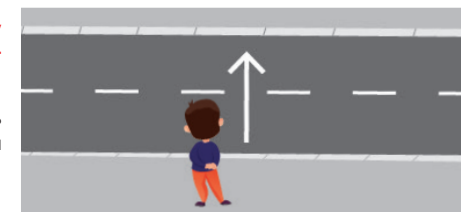
Подземный пешеходный переход



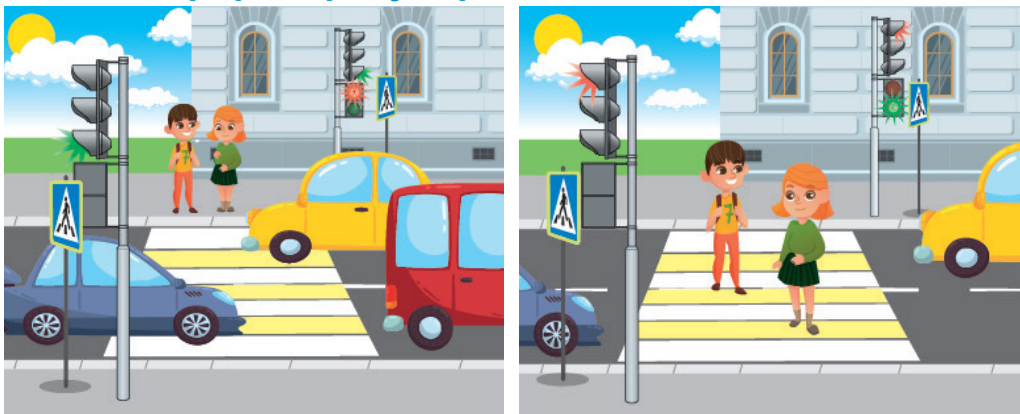
Наземный пешеходный переход

Пешеходы должны переходить дорогу по пешеходным переходам, в том числе по подземным и надземным, а при их отсутствии — на перекрётках по линии тротуаров или обочин.

При отсутствии в зоне видимости перехода или перекрёстка разрешается переходить дорогу под прямым углом к краю проезжей части на участках без разделительной полосы и ограждений там, где она хорошо просматривается в обе стороны.

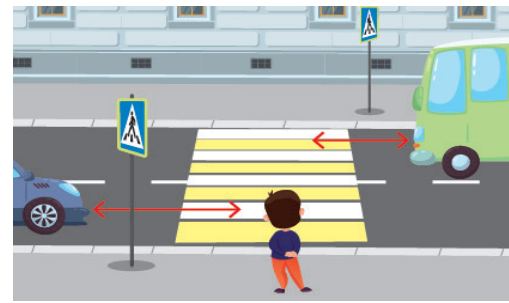
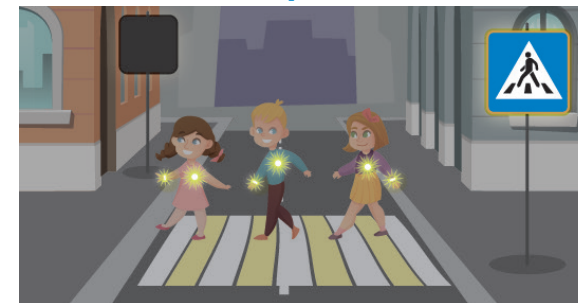


3 При переходе дороги руководствуйся сигналами светофора и регулировщика



В местах, где движение регулируется, пешеходы должны руководствоваться сигналами регулировщика или пешеходного светофора, а при его отсутствии — транспортного светофора.

4 Носи световозврататели



На нерегулируемых пешеходных переходах пешеходы могут выходить на проезжую часть (трамвайные пути) после того, как оценят расстояние до приближающихся транспортных средств, их скорость и убедятся, что переход будет для них безопасен. При переходе дороги вне пешеходного перехода пешеходы, кроме того, не должны создавать помех для движения транспортных средств и выходить из-за стоящего транспортного средства или иного препятствия, ограничивающего обзорность, не убедившись в отсутствии приближающихся транспортных средств.

При переходе дороги и движении по обочинам или краю проезжей части в тёмное время суток или в условиях недостаточной видимости пешеходам рекомендуется, а вне населённых пунктов пешеходы обязаны иметь при себе предметы со световозвращающими элементами и обеспечивать видимость этих предметов водителями транспортных средств.